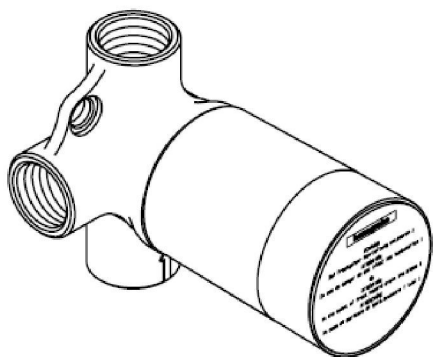
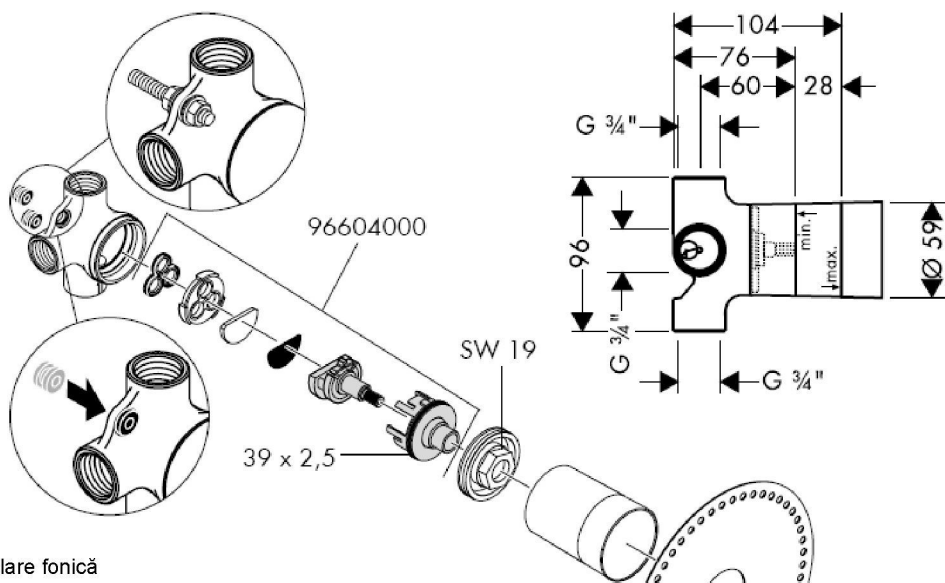


Instrucțiuni de montare

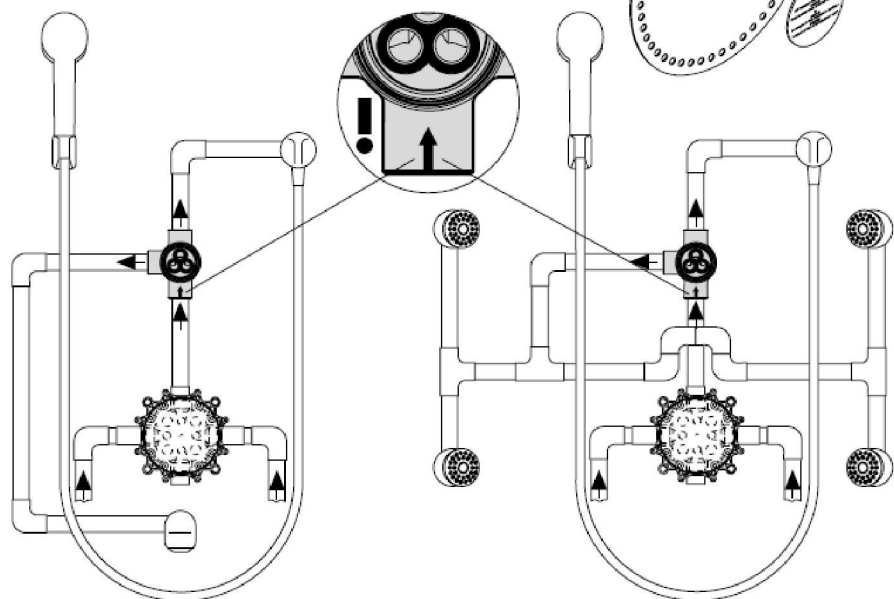


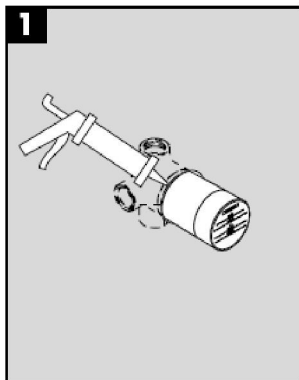
Trio Stop
15981180

hansgrohe



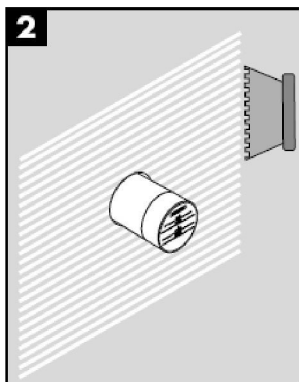
Izolare fonică



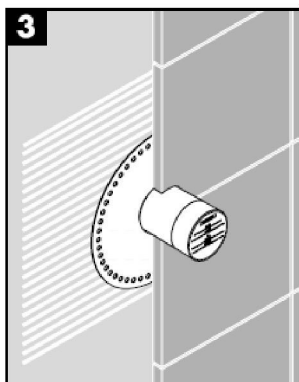


Racordul trebuie să fie potrivit pentru fitilul plat

După uscarea tencuiei de la suprafața peretelui, intervalul dintre perete și cutia universală ibox, se injectează cu silicon.



Se aplică pe perete PCI-Lastogum sau un alt material de etanșare, în conformitate cu indicațiile fabricantului.



Manșeta de etanșare se îndoaie peste carcasa de plastic și se etanșează cu un adeziv sau silicon.

Atenție! Manșeta de etanșare nu trebuie lipită la cald. În cazul în care întrerupătorul/comutatorul cu trei căi Trio trebuie lipit la cald, aveți grijă să nu-l deteriorați.

Certificat de testare

	DVGW	P-IX	SVGW	ACS	NF	WRAS	KIWA
15981180				X		X	

hansgrohe

Hansgrohe · Postfach 1145 · D-77761 Schiltach · Telefon +49 (0) 78 36/51-1282 · Telefax +49 (0) 7836/511440
E-Mail: info@hansgrohe.com · Internet: www.hansgrohe.com

06/2007
9.06587.01
Română