

# Pistol de vopsit la presiunea inalta

## Instructiuni

---

Acest manual contine avertismente importante si instructiuni. Cititi si intelegeti pe deplin instructiunile inainte de utilizare si pastrati manualul pentru eventuale informatii.

Operatiuni de utilizare:

### 1. Pornirea

- a. Folositi o cheie pentru a strange bine ciocul pistolului.
- b. Verificati buna strangere a cutiei de umplere pentru a evita patrunderea aerului.
- c. Canalul de aerisire trebuie suflat inainte de a-l racorda.
- d. Inainte de a utiliza pistolul, asigurati-va ca solventul este bine amestecat.

### 2. Ajustarea jetului de vopsea

Pentru a ajusta jetul de vopsea rotiti dispozitivul de ajustare.

### 3. Controlul cantitatii de aer

Pentru a stabili cantitatea de aer necesara materialului, modificati micrometrul de ajustare a aerului.

In timp ce pistolul este in functiune, nu desurubati stiftul cu cap imbus pentru a demonta micrometrul de ajustare.

### 4. Schimbarea ciocului pistolului.

Cand schimbati capul cu un altul asigurati-va ca intreaga lui componenta este schimbata. Setul contine un capac de aer, un ac de vopsea si ciocul pentru vopsea. Inserati ciocul inainte de a pune si acul pentru vopsea.

### 5. Schimbarea din tensiunea de etansare automata

Izolatia acului este efectuata dintr-o izolatia de teflon si o imbracaminte izolatoare cu arc de presiune pentru autopresurizare. Pentru a schimba imbracamintea acului folositi cheia imbus din dotare.

### 6. Curatarea si intretinerea pistolului

- A. Clatiti din abundenta pistolul cu diluant.
- B. Curatati ciocul pentru aer cu o perie. Nu lasati pistolul in diluant.
- C. Orificiile infundate nu ar trebui curatate cu obiecte nepotrivite, cel mai mic semn al distrugerii putand influenta jetul de vopsire.
- D. Ulei slab pe partile mobile.

### Probleme

1. Vopseaua curge prin duza.
2. Vopseaua curge pe la izolatia acului de vopsea.

3. Urma de vopsea in forme secerate.
4. Picaturi sau urme ovale de vopsea.
5. Jetul de vopsea palpaie.
6. Baloane de vopsea sau efect de fierbere in cupa pentru vopsea.

### **Cauze**

1. Substante straine sau resturi intre duza si ac impiedica inchiderea etans.
2. Izolatia de presurizare a acului este stricata sau pierduta.
3. Palniile orificiilor de aer sau circiutul aerului sunt infundate.
4. Murdarie pe varful acului sau rasuflari ale aerului.
5. Prea putina vopsea in rezervor, duza nu este stransa, izolati acului este stricata, componenta acului este murdara sau stricata.
6. Suflul aerului trece prin canalul de vopsea in rezervor. Duza de vopsea nu este stransa indeajuns. Duza de aer nu este stransa in totalitate, reseaua aerului este infundata si locul este defectuos sau insertia duzei este stricata.

### **Solutii**

1. Curatati acul si duza de vopsea in diluant sau folositi o duza noua.
2. Inlocuiti garnitura de etansare a acului.
3. Inmuiati duza in diluant, dupa aceea folositi acul de curatare al duzei.
4. Rotiti duza de aer la 180°, curatati vopseaua ramasa in duza de aer.
5. Umpleti rezervorul, strangeti piesele, daca este necesar curatati sau schimbati piesele.
6. Strangeti corespunzator, curatati sau schimbati.

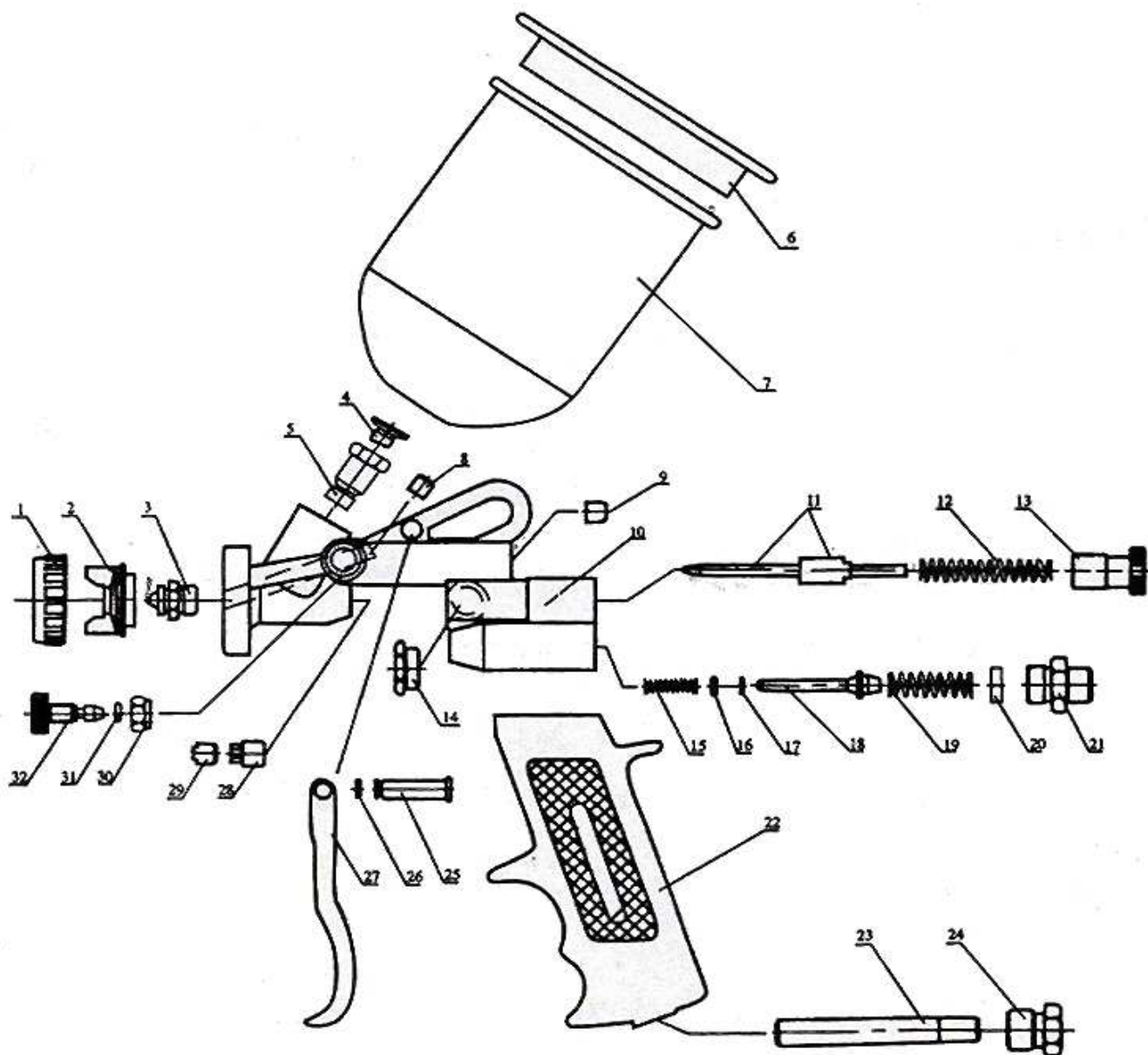
### **Avertisment** (Cititi cu atentie inainte de a incepe lucrul)

1. Aerisiti bine aria de lucru, orice acumulare de diluanti in aer poate provoca explozii.
2. Folositi o masca la aplicarea vopselei, in acest fel veti putea evita inhalarea de vopsea sau solventi.
3. Evitati sa vopsiti in locuri unde vopseaua se poate aprinde, flacara de aprindere a cuptoarelor, masinile de gatit si cazanele cu aburi.
4. Nu alimentati pistolul cu o presiune mai mare de 90 PSI pentru a evita posibilele explozii.
5. Tineti copiii si animalele departe de zona de lucru.
6. Nu mancati sau fumati in timp ce vopsiti.
7. Nu pulverizati acizi sau substante corozive fara a avea cunostinte de cum sa le folositi.
8. Curatati pistolul dupa ce ati pulverizat aceste substante in acest fel puteti impiedica erodarea lui.

9. Nu utilizati solventi toxici fara a avea cunostinte de cum sa ii aplicati, in felul acesta va puteti provoca probleme de sanatate.
10. In caz de folosire a unor substante chimice, curatati echipamentul pentru a evita o eventuala contaminare.
11. Nu folositi un furtun rupt sau cutat.
12. Pulverizarea ingrasamintelor sau a pesticidelor trebuie facuta foarte atent, inhalarea lor putand fi letala.
13. Va recomandam sa folositi un regulator de presiune pe linia aerului.

## Indicatii principale

Model	Tipul alimentari	Orificiul duzei Ømm	Fixarea buchei de aer	Presiunea aerului (Bar)	Consumul aerului (L/min)	Debitul fluidului	Sarcina (Kg)	Furtun pentru aer
E-70	Gravitatie	1.0(0.039)	400 ml	3.5-5 bari	200	180(6.38)	0.6(1.33)	1¼"
		1.2(0.047)			220	220(7.80)		
		1.4(0.055)			250	260(9.22)		
E-80		1.5(0.059)	600 ml		260	280(9.93)	0.71(1.57)	
		1.6(0.063)			275	295(10.46)		
		1.8(0.071)			290	320(11.35)		
S-990		2.0(0.078)			310	350(12.4)	0.54(1.2)	
		2.2(0.086)			330	380(13.47)		
		2.5(0.098)			350	420(14.9)		
W-80B		3.0(0.118)	400 ml		390	480(17.02)		
		4.0(0.157)			450	520(18.44)		
E-70		Suctiune	1.0(0.039)		800 ml	3.5-5 bari	180	
	1.2(0.047)		200	200(7.09)				
	1.4(0.055)		220	240(8.51)				
E-80	1.5(0.059)		1000ml	235	260(9.22)		0.95(2.10)	
	1.6(0.063)			250	280(9.92)			
	1.8(0.071)			275	300(10.6)			
S-990	2.0(0.078)			290	330(11.7)		0.66(1.46)	
	2.2(0.086)			300	350(12.4)			
	2.5(0.098)			320	380(13.47)			
W-80B	3.0(0.118)		400 ml	370	420(14.9)			
	4.0(0.157)			420	480(17.02)			



## Lista componentelor

Nr. Crt.	Denumire	Nr. Crt.	Denumire
1	Inel de aer	17	Garnitura
2	Ventuza pentru aer	18	Supapa de aer
3	Duza	19	Supapa cu arc pentru aer
4	Bucsa pentru substanta	20	Distantier al valvei de aer
5	Articulatie pentru substanta	21	Surubul valvei de aer
6	Capac	22	Tragaci de plastic
7	Rezervor	23	Canal de aer
8	Bucsa pentru aer	24	Piesa de fixare a furtunului de aer
9	Bucsa pentru aer	25	Parghia de actionare a tragaciului
10	Corpul pistolului	26	Inel de cauciuc
11	Canalul acului	27	Tragaci
12	Garnitura acului	28	Surubul acului segmentului de piston
13	Buton de ajustare al acului	29	Ac
14	Buton de reglare al aerului	30	Scaun pentru supapa
15	Supapa cu arc pentru aer	31	Inel de cauciuc
16	Inel de cauciuc	32	Bucsa de sustinere